

のう そつ ちゆう
脳卒中は治療の遅れが
 いのち 命にかかわる病気です!

何かへん…おかしいなと思ったら

「かお」「うで」「ことば」で

チェック
Check!



すぐに!

救急車!

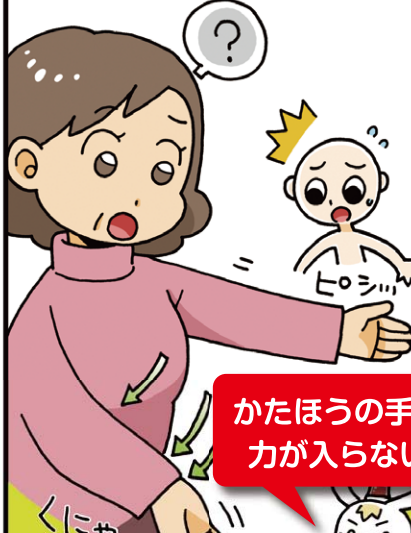
かお



かおのはんぶんが
 下がる
 ゆがみがある

うまく笑顔が
 つくれているかな?

うで



かたほうの手に
 力が入らない

両手をあげたままに
 できるかな?

ことば



え…と
 あれが

それで
 ね…?

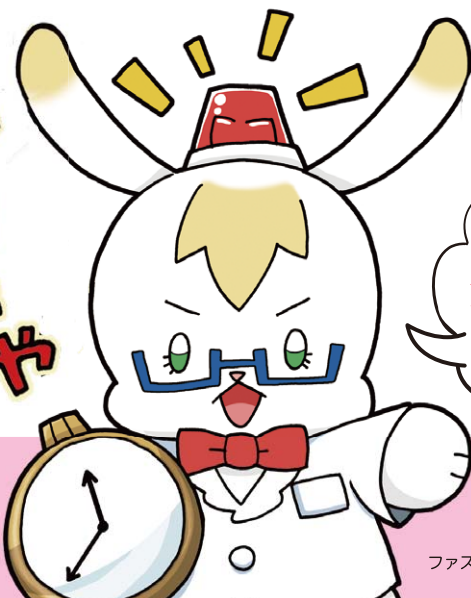
らいじょうぶ
 (だいじょうぶ)

ことばが出ない
 ろれつがまわらない

いつも通り
 おしゃべりが
 できてるかな?

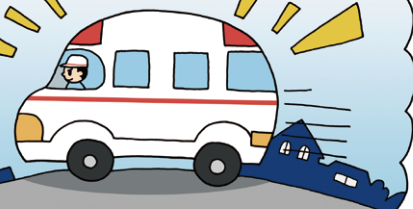
大切な家族を守るのは、そばにいるあなた!

とにかく
 なまきや



1つでもあてはまったら
 すぐに**119番**しよう!

症状に
 気づいた時刻も
 つたえてね



国立循環器病研究センター
 National Cerebral and Cardiovascular Center

〒565-8565 大阪府吹田市藤白台5丁目7番1号 TEL 06-6833-5012 (代表)